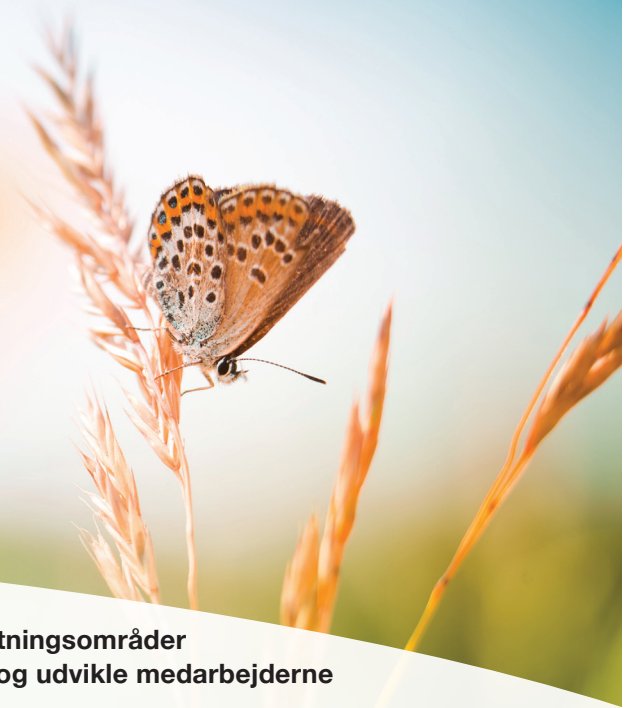


Human Resources



Et kerneelement for ledelse og HR er forståelsen for sammenhængen mellem virksomhedens forskellige forretningsområder og HR. Samtidig skal både ledere og HR kunne motivere og udvikle medarbejderne

Akademimodulet HUMAN RESOURCES (HR) udbydes frit under åben uddannelse af EASJ Campus Køge.

Akademifaget HUMAN RESOURCES (HR) omfatter et bredt spektrum af både hårde og bløde emner. Du vil stifte bekendtskab med en række strategiske modeller og metoder, der benyttes inden for virksomhedsledelse og du lærer at anvende dem, både generelt og i HR-regi. Du vil gennem kurset opnå kompetencer til bedre, at kunne rådgive og medvirke i alle opgaver, der har med virksomhedens medarbejdere at gøre, fra rekruttering over udvikling, til afvikling af medarbejdere.

DU FÅR

Gennem uddannelsen Human Resources og PTP job-match analysemetoden en up-to-date tilgang til HRM. På akademiuddannelsen kommer du omkring alle elementer af HR og strategisk ledelse samt personalepolitik og HR planlægning samt vurdering af jobkrav & person.

VORES METODE

I en praksisnær tilrettelæggelse introduceres til strategiske modeller og metoder. Du får introduktion, øvelse og mulighed for certificering i en førende testmetode, hvor dialog og etiske overvejelser vurderes. Afprøv og få helt konkrete kompetencer og metoder, som kvalificerer dig til både ledelse og til HR opgaven. Kompetencer og metoder, som du kan gå direkte ud og bruge i praksis. Uddannelsen foregår i et optimalt læringsmiljø med en behagelig og afslappet atmosfære, hvor der tages individuelle hensyn til læringsstil og personlig erfaring.

Læs mere om fagets seks hovedområder på bagsiden →

VÆRD AT VIDE

TILMELDING:

Fagmodulet omfatter:
Særlige adgangsforsudsætninger:
Eksamensform:
Varighed:

KLIK HER

10 ECTS-point
Ingen
Mundtlig eksamen med udgangspunkt i godkendt projektrapport
Modulet er på 60 lektioner hertil kommer egen forberedelse og studiegrupper



Human Resources

Akademiuddannelsen er kompetencegivende, og pensum er inddelt i seks hovedområder

- HR OG STRATEGISK LEDELSE SAMT PERSONALEPOLITIK OG PLANLÆGNING 25%
- TILTRÆKNING AF MEDARBEJDERE 15%
- UDVIKLING AF MEDARBEJDERE 15%
- FASTHOLDELSE AF MEDARBEJDERE 15%
- AFVIKLING AF MEDARBEJDERE 15%
- SAMTALEFORMER 15%

DE SEKS HOVEDOMRÅDER:

HR og strategisk ledelse

Du får et grundigt kendskab til HR-funktionens sammenhæng med - og betydning for det samlede strategiske arbejde i virksomheden.

Du får en forståelse for personalepolitikens benyttelse, både internt og som ansigt udadtil og i sammenhæng med virksomhedskulturen.

Endvidere får du et indgående kendskab til modeller for personaleplanlægning som udgangspunkt for den resterende del af kurset.

Tiltrækning af medarbejdere

Rekrutteringsprocessen er en væsentlig udfordring for virksomhed og ledere. Der arbejdes med hele processen, fra det konstaterede behov, gennem tiltrækning af egnede emner, til selve ansættelsen og opfølgningen.

Udvikling af medarbejdere

Med udgangspunkt i virksomhedens strategier og personalepolitik samt

medarbejdernes lyst og evner, vil du få værktøjer til, at afdække behov for kompetenceudvikling og til at udarbejde karriereplaner, med efterfølgende evalueringer. Der arbejdes endvidere med forskellige ledelsesformer og med de meget aktuelle mangfoldighedsproblematikker.

Fastholdelse af medarbejdere

En høj personaleomsætning kan være tegn på, at ikke alt fungerer optimalt i virksomheden. Det kan skyldes mange ting, men virksomheden kan bl.a. medvirke til større medarbejdertilfredshed og dermed bedre fastholdelse gennem sine belønningssystemer, samt løn-, stillings- og personale-vurderings-systemer. Arbejdsmiljø og motivations-teorier indgår ligeledes i denne del.

Afvikling af medarbejdere

Et af de områder, som både virksomheden og dens ledere normalt er mindre gode til, er at afskedige med-

arbejdere, selv om de fleste kommer i situationen før eller senere. De etiske overvejelser og hele afskedigelsesprocessen indgår som et centralt emne i faget. Seniorpolitikens sammenhæng med afviklingen er ligeledes et relevant emne for området.

Samtaleformer

Du vil lære at anvende forskellige former for samtaler, herunder samtaler i forbindelse med ansættelser, (MUS) medarbejderudvikling, afskedigelser, "den vanskelige samtale" og feed-backsamtaler. Endvidere skal de etiske overvejelser i forskellige samtalsituationer kunne vurderes.

HR er et valgfag på ledelseslinjen og er derfor også relevant for ledere.

VÆRD AT VIDE

Kontakt os:
Praktiske oplysninger:
Yderligere spørgsmål og information:
EASJ Campus Køge:
Læs mere om Akademiforløb:
Facebook:
LinkedIn:

kontakt@2b1group.dk
 www.2b1group.dk
 +45 72 42 18 47
 hkf@adm.khs.dk
 www.merkonom-au.dk
 http://www.facebook.com/2B1Group
 http://www.linkedin.com/company/2b1group/